

**progetto di/project by** Giampiero Peia - Studio Peia Associati

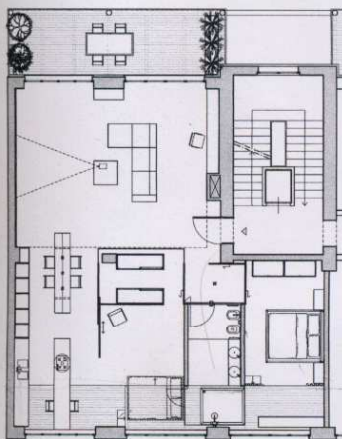
**con/with** Marta Nasazzi

**collaboratore/collaborator** Mi Young Chan

**foto di/photos by** Armando Bertacchi/Studio Azzurro

**a cura di/edited by** Matteo Vercelloni

# DOMESTIC SHINING



**In questa pagina: la pianta del loft ristrutturato (152 mq + 25 mq di terrazzo); scorcio del 'ballatoio' affacciato sul nuovo giardino-cortile, tutto su disegno di Peia. Pavimenti a doghe in legno di Keram.**

**Accanto: la cucina con cappa e piano lavoro in acciaio inox si apre verso il soggiorno.**

On this page: the plan of the restructured loft (152 m<sup>2</sup> + 25 m<sup>2</sup> terrace); view of the 'balcony' facing the new garden-courtyard, all designed by Peia. Wooded deck flooring by Keram. Right: the kitchen, with exhaust hood and counter in stainless steel, opens toward the living area.

**In una ex-fabbrica d'inchiostri di una periferia milanese ormai parte della città 'centrale', la ristrutturazione di un laboratorio industriale convertito in nuova cellula abitativa dove i concetti di flessibilità e trasformabilità configurano un *habitat* domestico di tipo innovativo, in grado di cambiare aspetto dal giorno alla notte.**



**I neon colorati modificano, nelle ore serali, l'atmosfera del living e il suo bianco assoluto. Al centro il cubo di vetro che ospita la cabina-armadio. Imbottiti Wall 2 design Piero Lissoni per Living. Attorno al tavolo, Panton Chair di Verner Panton e Fiberglass Armchair di Charles Eames, entrambe riedizioni di Vitra.**

Colored fluorescents modify the atmosphere of the absolute white living area in the evening. At the center, the glass cube containing the wardrobe. Wall 2 upholstered furniture designed by Piero Lissoni for Living. Around the table, Panton Chair by Verner Panton and Fiberglass Armchair by Charles Eames, both Vitra reproductions.

